

EMTU

**EMTU**

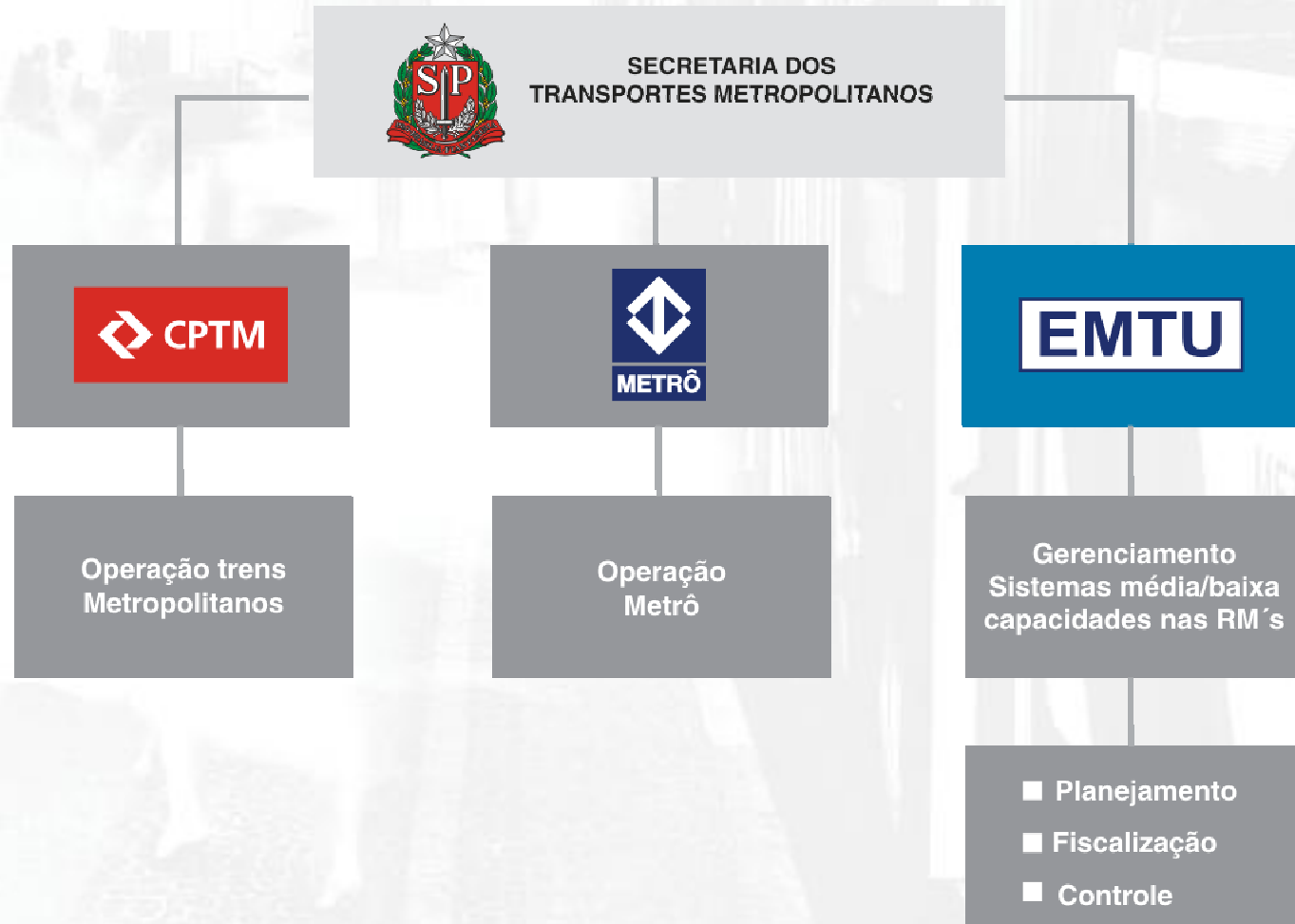
## ***ÔNIBUS BRASILEIRO MOVIDO A HIDROGÊNIO***



METROPOLITANO

 **GOVERNO DE  
SÃO PAULO**

# REDE METROPOLITANA DE TRANSPORTES



## REDE METROPOLITANA TRANSPORTES

<b>CPTM</b>	<b>METRÔ</b>	<b>EMTU</b>
<b>22 municípios</b>	<b>Município de São Paulo</b>	<b>67 municípios (3 RMs)</b>
<b>2 milhões passageiros / dia</b>	<b>3,3 milhões passageiros / dia</b>	<b>2 milhões passageiros / dia</b>
<b>261 km de trilhos</b>	<b>61,3 km de trilhos</b>	<b>33 km corredor</b>
<b>6 linhas</b>	<b>4 linhas</b>	<b>850 linhas 5.380 coletivos</b>
<b>89 estações</b>	<b>55 estações</b>	<b>10 terminais na RMSP 2 terminais na RMC</b>

# ESTADO DE SÃO PAULO

## REGIÕES METROPOLITANAS

- RMSP - 19,6 MILHÕES DE HABITANTES
- RMBS - 1,7 MILHÃO DE HABITANTES
- RMC - 2,7 MILHÕES DE HABITANTES

DADOS: EMPLASA

- TOTAL NAS 3 REGIÕES
- METROPOLITANAS
  - 24 MILHÕES



# EMTU/SP - A EMPRESA

## DADOS CORPORATIVOS

---

### ESCRITÓRIOS

- S. BERNARDO DO CAMPO (RMSP)
- PRAIA GRANDE (RMBS)
- CAMPINAS (RMC)

•RECEITA COBRE TODAS AS  
DESPESAS OPERACIONAIS E  
ADMINISTRATIVAS

•500 FUNCIONÁRIOS



VISTA AÉREA - INSTALAÇÕES DA EMTU/SP EM  
SÃO BERNARDO DO CAMPO

## EMTU/SP - SISTEMAS GERENCIADOS

---



### REGULAR - COMUM

LINHAS OPERADAS POR ÔNIBUS URBANOS



### REGULAR - SELETIVO

LINHAS OPERADAS POR ÔNIBUS RODOVIÁRIOS,  
COM BANCOS ESTOFADOS E AR-CONDICIONADO.

# EMTU/SP - SISTEMAS GERENCIADOS



## FRETAMENTO

TRANSPORTE EFETUADO POR EMPRESAS CADASTRADAS OU PROFISSIONAIS AUTÔNOMOS (FRETAMENTO METROPOLITANO DE ESTUDANTES)



## SISTEMA AEROPORTO

LINHAS ESPECIAIS QUE LIGAM SÃO PAULO AO AEROPORTO INTERNACIONAL DE SÃO PAULO / GUARULHOS

## EMTU/SP - SISTEMAS GERENCIADOS

---



### RTO - RESERVA TÉCNICA OPERACIONAL

LINHAS OPERADAS POR MICROÔNIBUS

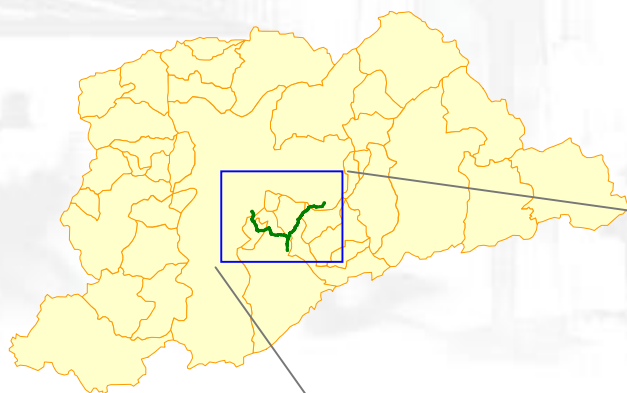


### PONTE ORCA ZÔO

ACESSO AO ZOOLOGICO DE SÃO PAULO



## EMTU/SP - SISTEMAS GERENCIADOS CORREDOR METROPOLITANO ABD



- **MUNICÍPIOS ATENDIDOS - 5**
- **EXTENSÃO TOTAL - 33 Km**
- **INÍCIO OPERAÇÃO - 1988**
- **CONCESSÃO - 1997**
- **OPERADOR PRIVADO - METRA**



## CORREDOR METROPOLITANO ABD CAPACIDADE DE TRANSPORTE



- VIAS SEGREGADAS
- FROTA - 270 VEÍCULOS
- 13 LINHAS
- 09 TERMINAIS DE INTEGRAÇÃO
- 111 PONTOS DE PARADA

**240 MIL PASSAGEIROS POR DIA ÚTIL**

# CORREDOR METROPOLITANO ABD TECNOLOGIA

## ÔNIBUS BRASILEIRO MOVIDO A HIDROGÊNIO

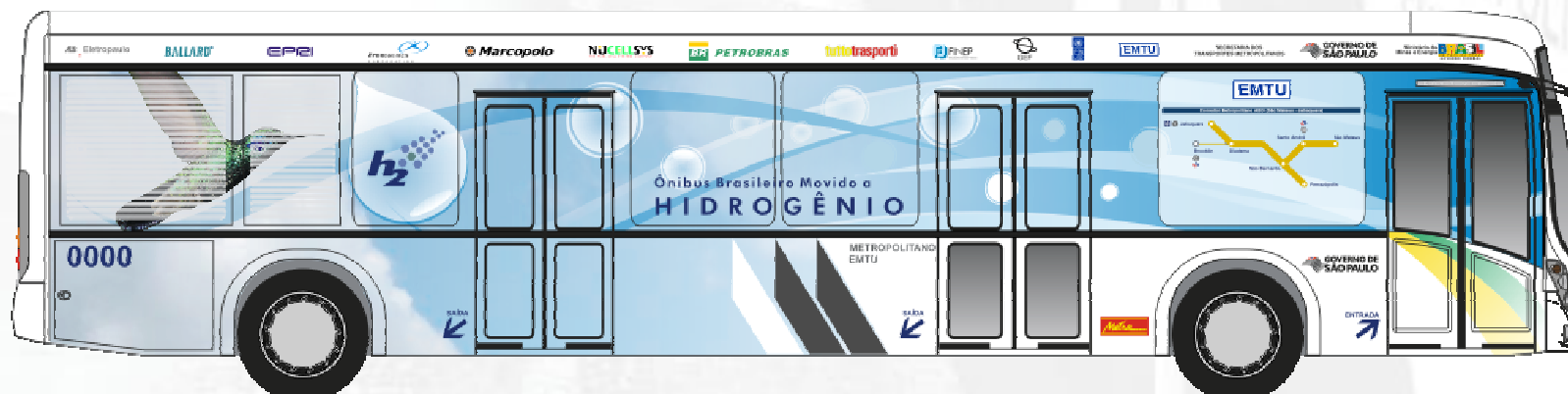
- EMISSÃO ZERO DE POLUENTES NA ATMOSFERA (VAPOR D'ÁGUA)

- PARCERIA: EMTU/SP E MINISTÉRIO DAS MINAS E ENERGIA

- APOIO: PROGRAMA DAS NAÇÕES UNIDAS PARA O DESENVOLVIMENTO (PNUD), GLOBAL ENVIRONMENT FACILITY (GEF) E FINANCIADORA DE ESTUDOS E PROJETOS (FINEP)

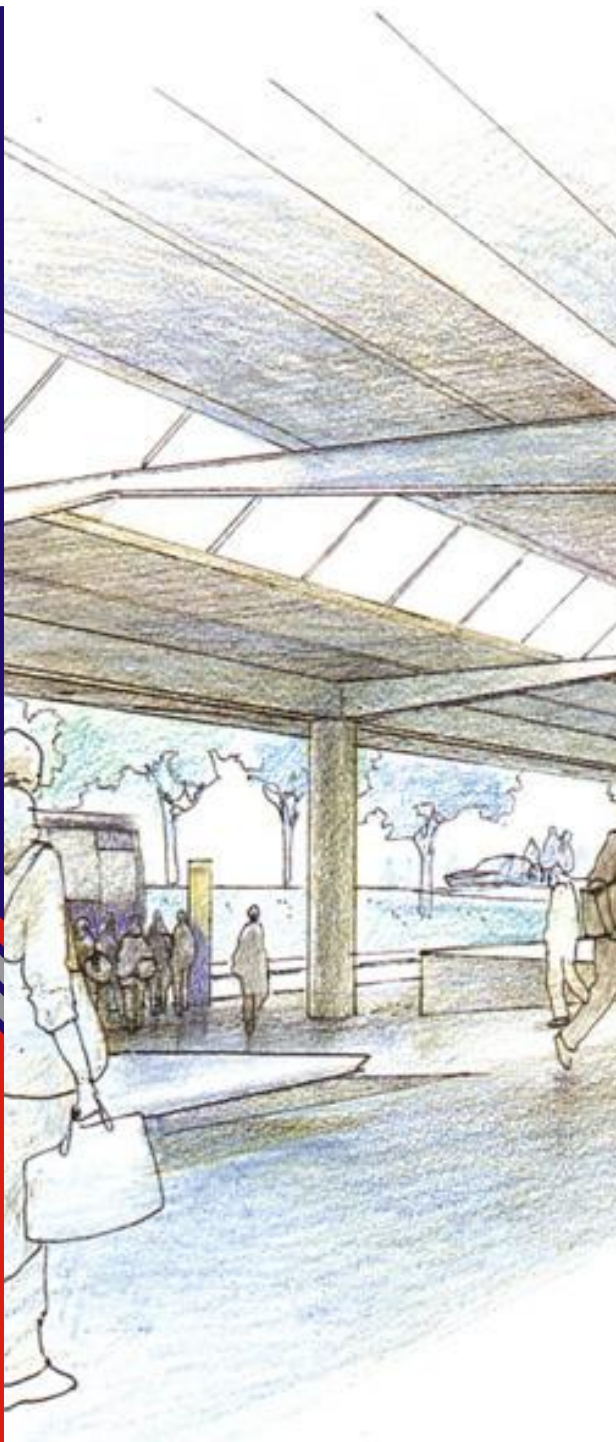
- CONVÊNIO: 8 EMPRESAS (CARROCERIA, PRODUTORA DE CÉLULA A COMBUSTÍVEL, FORNECIMENTO DE ENERGIA ETC)

- TESTES NO CORREDOR METROPOLITANO ABD



EMTU

METROPOLITANO



**EMTU**

[emtu.sp.gov.br](http://emtu.sp.gov.br)

**SECRETARIA DOS  
TRANSPORTES METROPOLITANOS**

[stm.sp.gov.br](http://stm.sp.gov.br)



**GOVERNO DE  
SÃO PAULO**

[saopaulo.sp.gov.br](http://saopaulo.sp.gov.br)